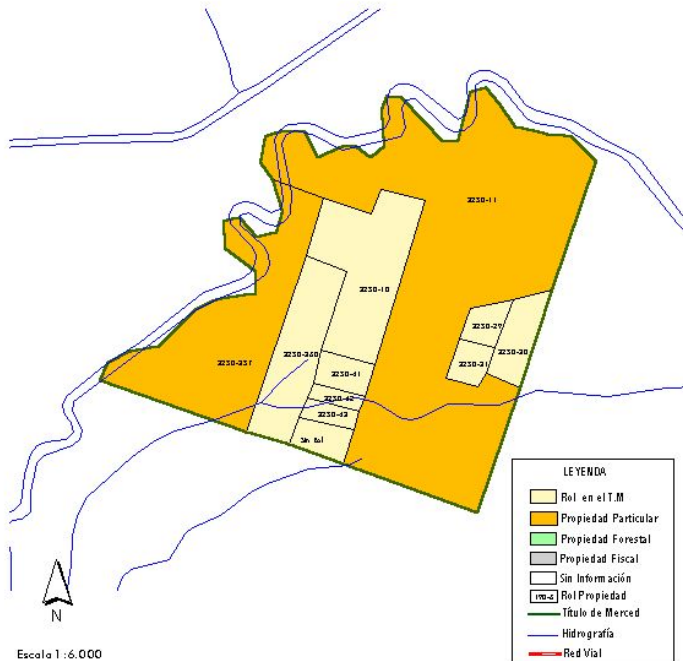


COMUNIDAD MAPUCHE JUAN BAUTISTA NAHUELPAÑ  
 TÍTULO DE MERCED N° 353  
 LUGAR VOTROLHUE  
 COMUNA TEMUCO  
 PROVINCIA CAUTIN  
 IX REGION DE LA ARAUCANIA



### ANTECEDENTES DEL TÍTULO

AÑO DE RADICACIÓN	:1894
SUPERFICIE ORIGINAL (Hás.)	:20
LEY DE DIVISIÓN DE LA COMUNIDAD	:4.169
HIJUELAS RESULTANTES DE LA DIVISIÓN	:1,0
SUPERFICIE EN MOSAICO PREDIAL (Hás.)	:44,1

### TIERRAS PERDIDAS DEL TÍTULO DE MERCED

SUPERFICIE PERDIDA (Hás.)	:31,6
PORCENTAJE DEL T.M.	:71,7%

### ACTUALES OCUPANTES DE LAS TIERRAS PERDIDAS DEL TÍTULO DE MERCED

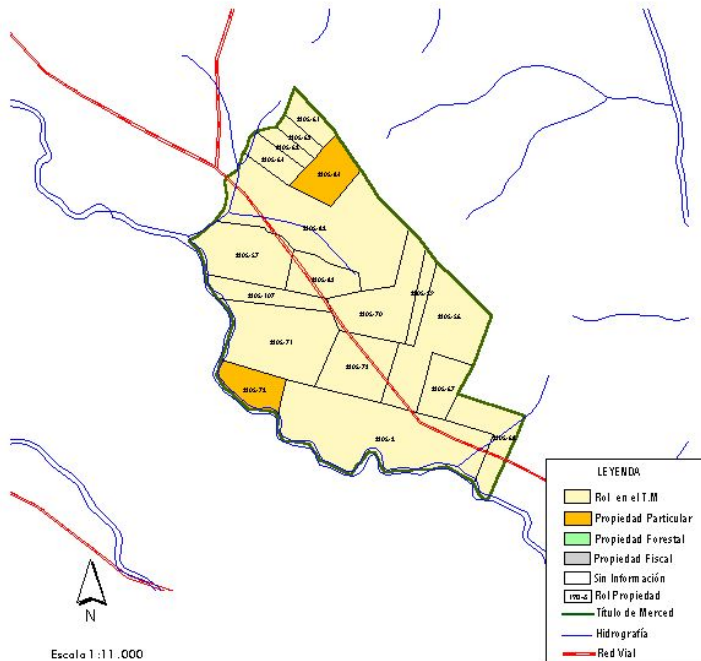
N° PARTICULARES	:2
EMPRESAS FORESTALES	:0

### OBSERVACIONES

Los Roles 3250-11 y 3250-357 pertenecen a un solo propietario, formando la chacra Comen de Votrolhue.

Mapa/Ficha 361

COMUNIDAD MAPUCHE CALVUL LANQUIHUEN  
 TITULO DE MERCED N° 356  
 LUGAR COIHUECO  
 COMUNA TEMUCO  
 PROVINCIA CAUTIN  
 IX REGION DE LA ARAUCANIA



Escala 1 : 11 . 000

### ANTECEDENTES DEL TÍTULO

AÑO DE RADICACIÓN	:1894
SUPERFICIE ORIGINAL (Hás.)	:110
LEY DE DIVISIÓN DE LA COMUNIDAD	:14.511
HIJUELAS RESULTANTES DE LA DIVISIÓN	:24,0
SUPERFICIE EN MOSAICO PREDIAL ( Hás.)	:112,9

### TIERRAS PERDIDAS DEL TITULO DE MERCED

SUPERFICIE PERDIDA (Hás.)	:8,2
PORCENTAJE DEL T.M.	:7,2%

### ACTUALES OCUPANTES DE LAS TIERRAS PERDIDAS DEL TITULO DE MERCED

N° PARTICULARES :2

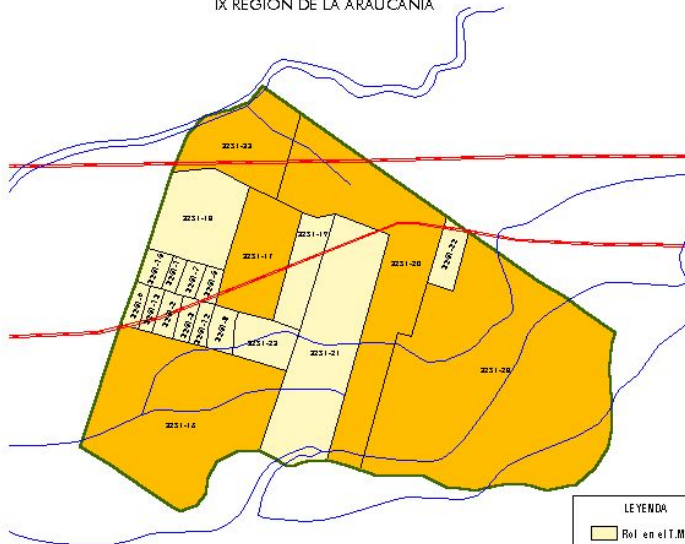
EMPRESAS FORESTALES :-

### OBSERVACIONES

Los Roles 3205-73 (4,46 há.) y 3205-84 (3,57 há.) corresponden a un particular y a la Sociedad Inmobiliaria San Marcos.

Mapa/Ficha 362

COMUNIDAD MAPUCHE ANTONIO HUALA  
 TITULO DE MERCED N° 362  
 LUGAR VOTROLHUE  
 COMUNA TEMUCO  
 PROVINCIA CAUTIN  
 IX REGION DE LA ARAUCANIA



Escala 1:9.000

LEYENDA	
	Rol en el T.M
	Propiedad Particular
	Propiedad Forestal
	Propiedad Fiscal
	Sin Información
	Rol Propiedad Título de Merced
	Hidrografía
	Red Vial

### ANTECEDENTES DEL TÍTULO

AÑO DE RADICACIÓN	:1894
SUPERFICIE ORIGINAL (Hás.)	:150
LEY DE DIVISIÓN DE LA COMUNIDAD	:4.111
HIJUELAS RESULTANTES DE LA DIVISIÓN	:24,0
SUPERFICIE EN MÓSAICO PREDIAL (Hás.)	:161,6

### TIERRAS PERDIDAS DEL TÍTULO DE MERCED

SUPERFICIE PERDIDA (Hás.)	:118,1
PORCENTAJE DEL T.M.	:78,1%

### ACTUALES OCUPANTES DE LAS TIERRAS PERDIDAS DEL TÍTULO DE MERCED

N° PARTICULARES	:5
EMPRESAS FORESTALES	:1

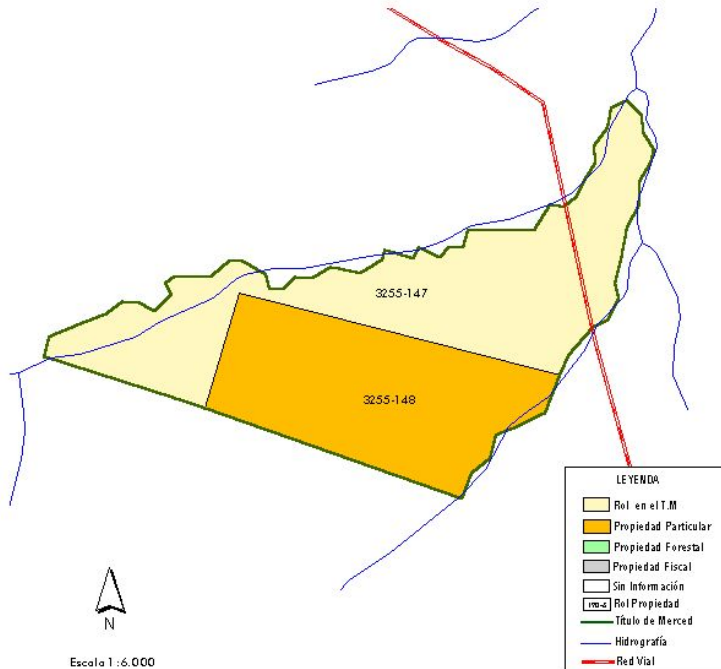
### OBSERVACIONES

Se presume que los Roles identificados como particulares pueden ser propiedad mapuche, aunque sus titulares tengan apellidos españoles.

Mapa/Ficha 363

COMISIÓN VERDAD HISTÓRICA Y NUEVO TRATO

COMUNIDAD MAPUCHE ARTIDORO SEPULVEDA  
 TITULO DE MERCED N° 408  
 LUGAR MANIO CHICO  
 COMUNA TEMUCO  
 PROVINCIA CAUTIN  
 IX REGION DE LA ARAUCANIA



### ANTECEDENTES DEL TÍTULO

AÑO DE RADICACIÓN	:1895
SUPERFICIE ORIGINAL (Hás.)	:38
LEY DE DIVISIÓN DE LA COMUNIDAD	:14.511
HIJUELAS RESULTANTES DE LA DIVISIÓN	:12,0
SUPERFICIE EN MOSAICO PREDIAL ( Hás.)	:39,3

### TIERRAS PERDIDAS DEL TITULO DE MERCED

SUPERFICIE PERDIDA (Hás.)	:16,8
PORCENTAJE DEL T.M.	:42,8%

### ACTUALES OCUPANTES DE LAS TIERRAS PERDIDAS DEL TITULO DE MERCED

N° PARTICULARES :1

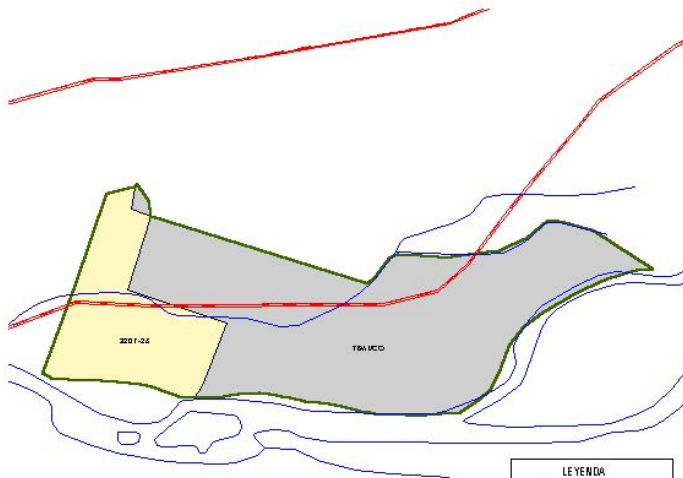
EMPRESAS FORESTALES :-

### OBSERVACIONES

Se presume que el Rol 3255-148 puede ser propiedad mapuche, aunque los apellidos del titular son españoles.

Mapa/Ficha 364

COMUNIDAD MAPUCHE JOSE MANUEL HUENTO  
TITULO DE MERCED Nº 418  
LUGAR COILACO  
COMUNA TEMUCO  
PROVINCIA CAUTIN  
IX REGION DE LA ARAUCANIA



LEYENDA

	Rol en el T.M.
	Propiedad Particular
	Propiedad Forestal
	Propiedad Fiscal
	Sin Información
	Rol Propiedad
	Título de Merced
	Hidrografía
	Red Vial



Escala 1:9.000

### ANTECEDENTES DEL TÍTULO

AÑO DE RADICACIÓN	:1896
SUPERFICIE ORIGINAL (Hás.)	:100
LEY DE DIVISIÓN DE LA COMUNIDAD	:4.111
HIJUELAS RESULTANTES DE LA DIVISIÓN	:7,0
SUPERFICIE EN MOSAICO PREDIAL (Hás.)	:86,1

### TIERRAS PERDIDAS DEL TITULO DE MERCED

SUPERFICIE PERDIDA (Hás.)	:65,1
PORCENTAJE DEL T.M.	:75,6%

### ACTUALES OCUPANTES DE LAS TIERRAS PERDIDAS DEL TITULO DE MERCED

Nº PARTICULARES            :-

EMPRESAS FORESTALES    :-

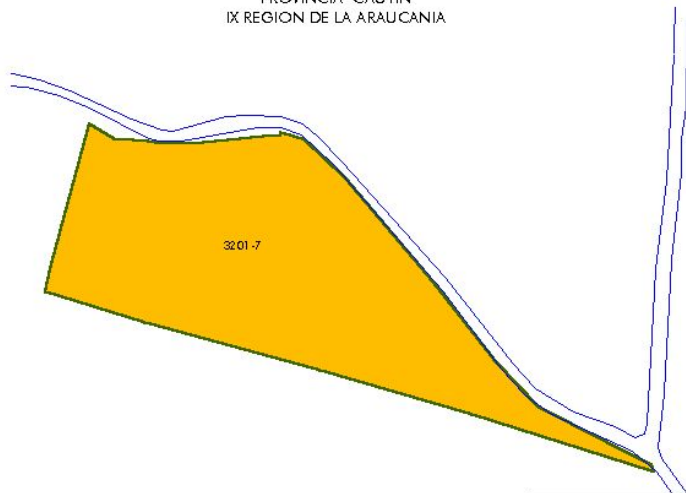
### OBSERVACIONES

65,2 hectáreas perdidas del T.M., se encuentran ocupadas por la ciudad de Temuco.

Mapa/Ficha 365

COMISIÓN VERDAD HISTÓRICA Y NUEVO TRATO

COMUNIDAD MAPUCHE MANUEL EPUL  
TITULO DE MERCED N° 421  
LUGAR TEMUCO  
COMUNA TEMUCO  
PROVINCIA CAUTIN  
IX REGION DE LA ARAUCANIA



Escala 1:5.000

LEYENDA	
	Rol en el T.M
	Propiedad Particular
	Propiedad Forestal
	Propiedad Fiscal
	Sin Información
	Rol Propiedad
	Título de Merced
	Hidrografía
	Red Vial

### ANTECEDENTES DEL TÍTULO

AÑO DE RADICACIÓN	:1896
SUPERFICIE ORIGINAL (Hás.)	:25
LEY DE DIVISIÓN DE LA COMUNIDAD	:4.111
HIJUELAS RESULTANTES DE LA DIVISIÓN	:11,0
SUPERFICIE EN MOSAICO PREDIAL (Hás.)	:25,8

### TIERRAS PERDIDAS DEL TITULO DE MERCED

SUPERFICIE PERDIDA (Hás.)	:25,8
PORCENTAJE DEL T.M.	:100,0%

### ACTUALES OCUPANTES DE LAS TIERRAS PERDIDAS DEL TITULO DE MERCED

N° PARTICULARES :1

EMPRESAS FORESTALES :-

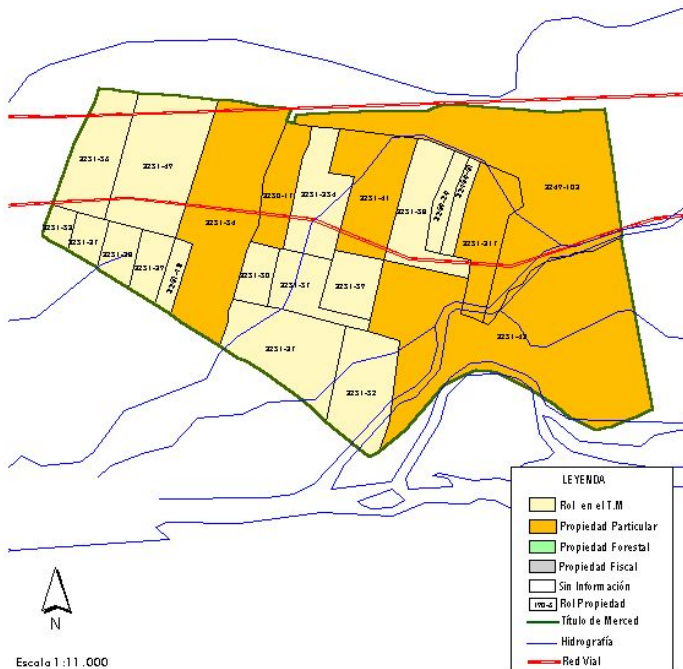
### OBSERVACIONES

El Rol 3201-7 ocupa todo el T.M. incorporo las tierras a un predio de mayor cobida, denominado Higueta 29 (98,82 hectáreas)

Mapa/Ficha 366

COMISIÓN VERDAD HISTÓRICA Y NUEVO TRATO

COMUNIDAD MAPUCHE ANTONIO HUIAQUILAF  
 TITULO DE MERCED N° 422  
 LUGAR RENALIL  
 COMUNA TEMUCO  
 PROVINCIA CAUTIN  
 IX REGION DE LA ARAUCANIA



### ANTECEDENTES DEL TÍTULO

AÑO DE RADICACIÓN	:189,6
SUPERFICIE ORIGINAL (Hás.)	:21,0
LEY DE DIVISIÓN DE LA COMUNIDAD	:4.111
HIJUELAS RESULTANTES DE LA DIVISIÓN	:34,0
SUPERFICIE EN MOSAICO PREDIAL (Hás.)	:206,2

### TIERRAS PERDIDAS DEL TITULO DE MERCED

SUPERFICIE PERDIDA (Hás.)	:121,5
PORCENTAJE DEL T.M.	:58,9%

### ACTUALES OCUPANTES DE LAS TIERRAS PERDIDAS DEL TITULO DE MERCED

N° PARTICULARES	:6
EMPRESAS FORESTALES	:1

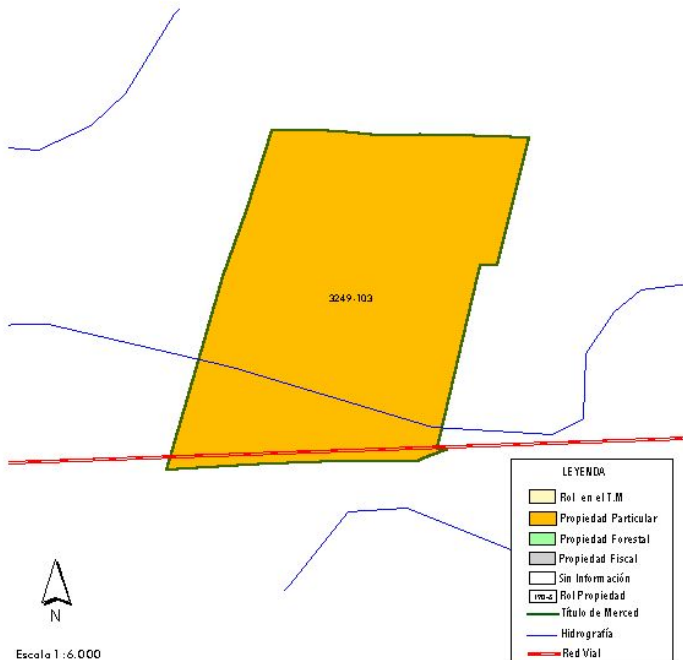
### OBSERVACIONES

Los Roles 3249-103 (31,9 hás.) y 3251-317 (7,7 hás.) son de un solo propietario, cuyas tierras están incorporadas al fondo Santa María de mayor cabida, aledaño al T.M.; el Rol 3251-42 (45,7 hás.) incorpora las tierras al predio Don Peraz de 82,56 hás.; los Roles 3250-17 y 3251-54 forman los predios Renalil y Santa Elisa dentro del T.M.; y el Rol 3251-4 forma el predio San Gabriel.

Mapa/Ficha 367

COMISIÓN VERDAD HISTÓRICA Y NUEVO TRATO

COMUNIDAD MAPUCHE ELLAGUENI CALVUI  
TITULO DE MERCED Nº 445  
LUGAR LLANCANCHE  
COMUNA TEMUCO  
PROVINCIA CAUTIN  
IX REGION DE LA ARAUCANIA



#### ANTECEDENTES DEL TÍTULO

AÑO DE RADICACIÓN	:1897
SUPERFICIE ORIGINAL (Hás.)	:50
LEY DE DIVISIÓN DE LA COMUNIDAD	:4.111
HIJUELAS RESULTANTES DE LA DIVISIÓN	:17,0
SUPERFICIE EN MOSAICO PREDIAL (Hás.)	:32,5

#### TIERRAS PERDIDAS DEL TÍTULO DE MERCED

SUPERFICIE PERDIDA (Hás.)	:32,5
PORCENTAJE DEL T.M.	:100,0%

#### ACTUALES OCUPANTES DE LAS TIERRAS PERDIDAS DEL TÍTULO DE MERCED

Nº PARTICULARES :1

EMPRESAS FORESTALES :-

#### OBSERVACIONES

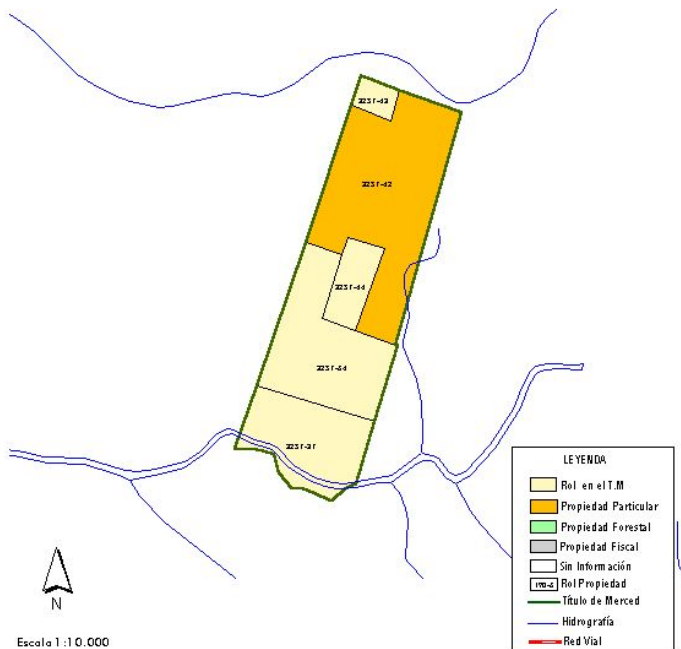
El particular incorporó las tierras del Rol 3249-103 (32,5 há.) del T.M. al Fundo Santa María.

Mapa/Ficha 368

COMISIÓN VERDAD HISTÓRICA Y NUEVO TRATO



COMUNIDAD MAPUCHE SEBASTIAN ERICES  
TITULO DE MERCED N° 450  
LUGAR TRABUNCO  
COMUNA TEMUCO  
PROVINCIA CAUTIN  
IX REGION DE LA ARAUCANIA



### ANTECEDENTES DEL TÍTULO

AÑO DE RADICACIÓN	:1897
SUPERFICIE ORIGINAL (Hás.)	:56
LEY DE DIVISIÓN DE LA COMUNIDAD	:4.111
HIJUELAS RESULTANTES DE LA DIVISIÓN	:50,0
SUPERFICIE EN MOSAICO PREDIAL (Hás.)	:51,0

### TIERRAS PERDIDAS DEL TITULO DE MERCED

SUPERFICIE PERDIDA (Hás.)	:22,0
PORCENTAJE DEL T.M.	:43,1%

### ACTUALES OCUPANTES DE LAS TIERRAS PERDIDAS DEL TITULO DE MERCED

N° PARTICULARES :1

EMPRESAS FORESTALES :-

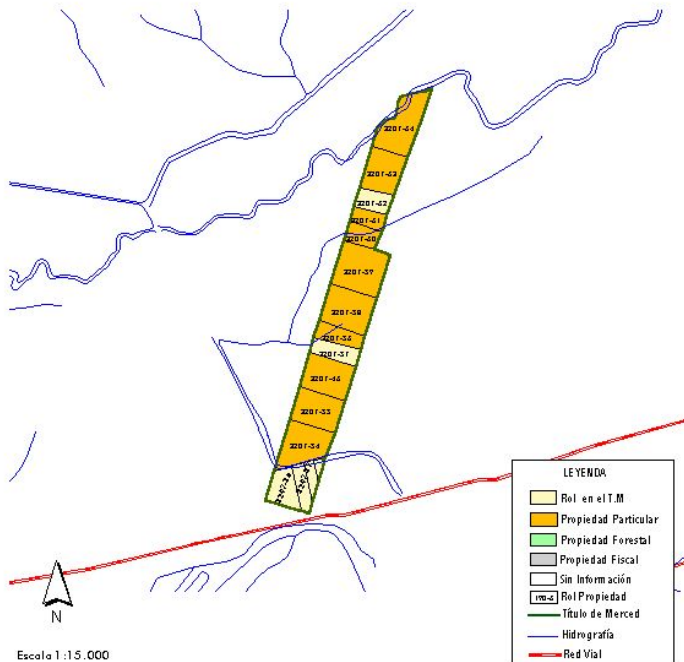
### OBSERVACIONES

El Rol 3257-42 (22,0 hás.) forma parte de la Higuera Santa Rosa de mayor cabida fuera del TM con 65,62 hás.

Mapa/Ficha 369

COMISIÓN VERDAD HISTÓRICA Y NUEVO TRATO

COMUNIDAD MAPÚCHE RICARDO BENAVENTE JINEO  
 TÍTULO DE MERCED Nº453  
 LUGAR POZÓN  
 COMUNA TEMUCO  
 PROVINCIA CAUTIN  
 IX REGION DE LA ARAUCANIA



Escala 1:15.000

### ANTECEDENTES DEL TÍTULO

AÑO DE RADICACIÓN	:1898
SUPERFICIE ORIGINAL (Hás.)	:45
LEY DE DIVISIÓN DE LA COMUNIDAD	:4.169
HIJUELAS RESULTANTES DE LA DIVISIÓN	:1,0
SUPERFICIE EN MÓSAICO PREDIAL ( Hás.)	:51,7

### TIERRAS PERDIDAS DEL TÍTULO DE MERCED

SUPERFICIE PERDIDA (Hás.)	:41,8
PORCENTAJE DEL T.M.	:80,8%

### ACTUALES OCUPANTES DE LAS TIERRAS PERDIDAS DEL TÍTULO DE MERCED

Nº PARTICULARES :10

EMPRESAS FORESTALES :-

### OBSERVACIONES

Los Rols 3207-60 (1,8 hás.) y 3207-63 (4,2 hás.) pertenecen a la empresa Alborada S.A.  
 El Rol 3207-61 (1,6 hás.) es propiedad de la Cooperativa de Abastecimiento de Energía Eléctrica.

Mapa/Ficha 370